

GloMax

NAVIGATOR

高性能、易使用的检测系统简化您的研究工作

简便易用

直观的触摸屏显示、预加载的实验方案和自动增益调整功能，使生成数据和分析结果变得简单。

集成Promega检测方案

优化的预置Promega 实验方案，可最大限度地减少优化仪器设置所花费时间，确保实验顺利进行。

卓越的性能

GloMax系统的宽检测动态范围，在同一实验中可同时测定高、低丰度的样品，提供更好的灵敏度和更低的孔间串扰。

强大的售后服务和支持

GloMax系统提供全面的一年标准保修，对仪器或化学品有疑问，Promega的专家服务团队可以提供帮助。Promega提供全系列的附加服务产品，包括安装和操作认证 (Installation and Operation Qualification, IQ/OQ)。



选择最适合您需求的仪器

仪器配置	订货号	描述
GloMax® Navigator	GM2000	96-well plate luminometer with integrated tablet PC
GloMax® Navigator with Injectors	GM2010	96-well plate luminometer with integrated tablet PC, dual injectors and pumps

发光检测的新黄金标准

GloMax Navigator系统具有双遮光掩蔽系统，可消除孔间串扰，并具有专有的PMT检测电子设备，是基于微孔板发光检测的理想选择。



即插即用并生成实验数据

GloMax检测系统让您能够轻松快速地设置实验参数，并立即开始采集和分析实验数据。

GloMax已为您的研究做好准备

GloMax Navigator具有预加载的协议和触摸屏功能，使数据分析变得简单。

自动增益调整

GloMax系统为您提供优化的设置，无需担心手动调整发光读数的增益。

实验报告

与适当的实验室工作流程一起使用时，GloMax系统软件提供了符合part 11标准的系统的必需的技术元素（用户身份验证和授权，数据完整性和保护，电子签名和审计跟踪）。

集成数据分析

GloMax Analysis提供数据缩减和曲线拟合选项，以轻松分析和解释测试结果。

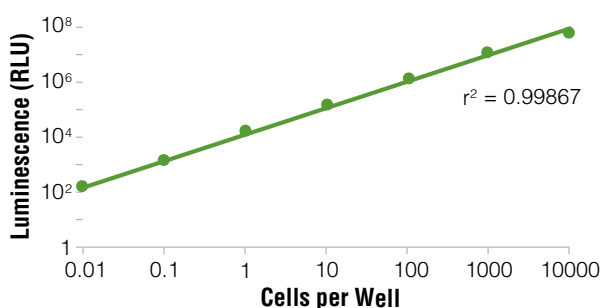


Figure 1. Cell viability assayed using CellTiter®-Glo across a serial dilution range. Results are plotted automatically to provide streamlined assay analysis.

简化您的研究应用

灵活的界面

- 选择一个预加载的实验模板或自定义实验模板
- 设置样品版图
- 在热图查看数据，快速判别实验趋势
- 轻松导出结果到本地网络，网络云，LIMS或任何驱动器



Figure 3. Heat Map Display.



Figure 4. Drag and Drop Protocols.

GloMax Navigator技术规格

Luminescence

- 低噪声PMT确保信号采集无损害
- 灵敏度比竞争对手仪器高 10 - 1000倍
- 无需稀释样品或管理增益设置
- 比竞争仪器更多的可用数据
- 更低串扰，更多可用数据

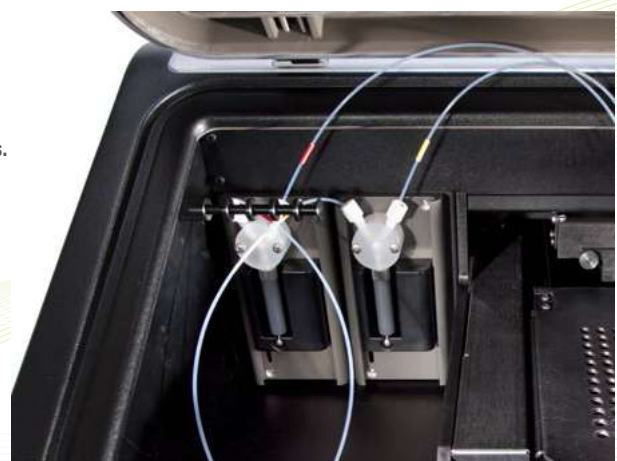
Luminescence Module Specifications

Detector	Top-reading, head-on photon counting photomultiplier tube (PMT)
Wavelength Range	350–700nm
Detection Limit	1.5×10^{-21} moles of Luciferase
Linear Dynamic Range	9 logs
Cross talk	Less than 3×10^{-5} (white, 96-well plate, Corning 3912)

Injector System Specifications

Number of injectors (optional)	Two injectors
Dispensing Volume Range	5–200 μ l in 1 μ l increments
Plate Compatibility	96-well plates
Injection Speed	20–500 μ l per second
Waste Collection Tray Volume	Approximately 50ml

Integrated Dual Injectors.



一站式服务和支持

GloMax系统提供一年的全面标准保修，拥有Promega专业技术和服务支持团队支持。

One Call Supports It All

We supply both the reagents and the instrument, so one call to Promega technical support answers any questions you may have about assay chemistries or instrument performance.

Expert support, instrument loan programs and service packages ensure minimal downtime. Additional warranty and service agreements are available for coverage beyond the one-year standard warranty.

Ordering Information

Product	Size	Cat.#
GloMax® Navigator <i>Configured with Luminescence and Dual Injectors</i>	1 each	GM2010*
GloMax® Navigator <i>Configured with Luminescence</i>	1 each	GM2000*

*Comes with U.S. Instrument and Tablet PC power cords.

Accessories and Upgrades

Product	Size	Cat.#
GloMax® Dual Injectors with Pump Station Upgrade for GloMax® Navigator	1 each	SA1304

Products may be covered by pending or issued patents or may have certain limitations. Please visit our Web site for more information.
CellTiter-Glo and GloMax are registered trademarks of Promega Corporation.