

◦ 凝胶成像系统

产品简介

GenoSens系列凝胶成像采集分析系统主要用于对电泳凝胶图像、杂交膜等的分析研究。高分辨率和高灵敏度的相机可以保证在低照度下不丢失条带。全自动电脑控制，高程序化，做到操作简单、方便实用。功能齐全的凝胶图像分析软件有助于研究人员准确、迅速得到电泳照片和分析结果。帮助广大从事分子生物学和医院临床的研究人员摆脱繁琐操作过程，提高工作效率。

产品应用范围

核酸检测：

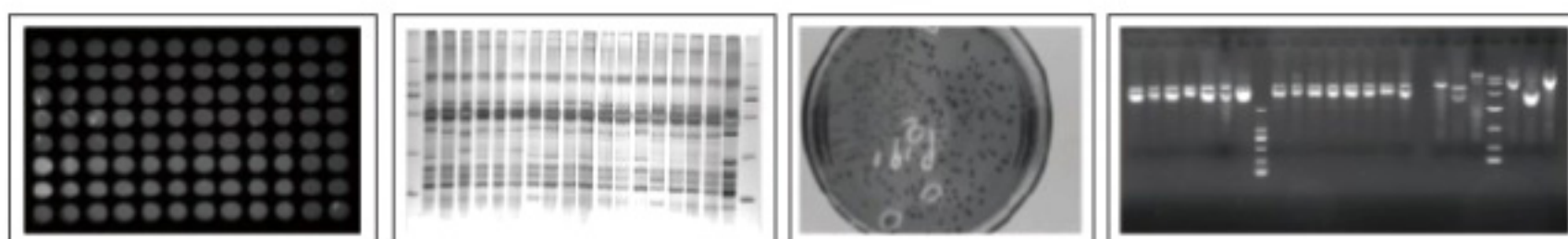
各种荧光染料，如Ethidium Bromide、SYBR™ Gold、SYBR™ Green、SYBR™ Safe、GelSignal™ Red、GelSignal™ Green等荧光染料标记的胶/膜。

蛋白检测：

考马斯亮蓝胶，银染胶，如Sypro™ Ruby，Sypro™ Orange，Pro-Q Diamond等荧光染料标记的胶/膜/芯片等。

其他应用：

培养皿菌落计数，孔板成像分析等。



SYSTEM FEATURES

系统特点

模块化设计

GenoSens凝胶成像系统具有多种配置和模块可供选择，满足您多应用需求，并支持后期升级。

暗箱

箱体面板由高分子纳米环保材料通过模具一次成型，机箱由不锈钢材料一次冲压而成，确保光密闭及抗干扰的同时，保证箱体一致性及可靠性。

科研级数字相机

采用高表现力和高分辨率的数字相机，成像细致清晰，低噪声、高动态范围，可检测低于5pg EB染色的DNA/RNA，能够识别出非常接近的条带与荧光强度极弱的条带。

高通透数字量化镜头

F/1.2大范围的变焦能力使其能对特殊的目标区域进行更精确细致的分析，提供更加锐利清晰的图像质量。独有的镜头数字量化功能，放缩倍数，光圈大小数字化，极大提高操作体验，避免人为操作误差。

自动聚焦

系统具有自动聚焦功能，避免人为误判。

荧光模块

配合8位电动滤镜轮，最多可搭载5组荧光模块，激发光源与滤光片自动匹配。

UV SMART™ 无影超薄紫外透射台

无灯影设计，亮度及均匀度大大优于传统紫外透射台，配以专利切胶防护装置，保护人体免受紫外线损伤。

无损伤LED蓝光样品台

LED灯珠安全环保，对核酸片段亦无损伤，长效节能环保。
磁吸顶针式接口，触摸式光强调节，带来极佳的操作体验。

LED白光样品台

LED冷光源，钢化玻璃表面，防腐蚀防刮擦，经久耐用。
磁吸顶针式接口，触摸式光强调节，带来极佳的操作体验。

数据接口自由切换

创新的触摸屏/外接电脑切换方案，大大提高仪器操作的扩展性。



GENOSENS

◦ 凝胶成像系统

软件简介

Clinx GenoSens 图像采集及分析软件集相机自动控制、图像采集、光源控制、镜头调整多功能于一体，操作简便快捷，适合普通凝胶成像系统。

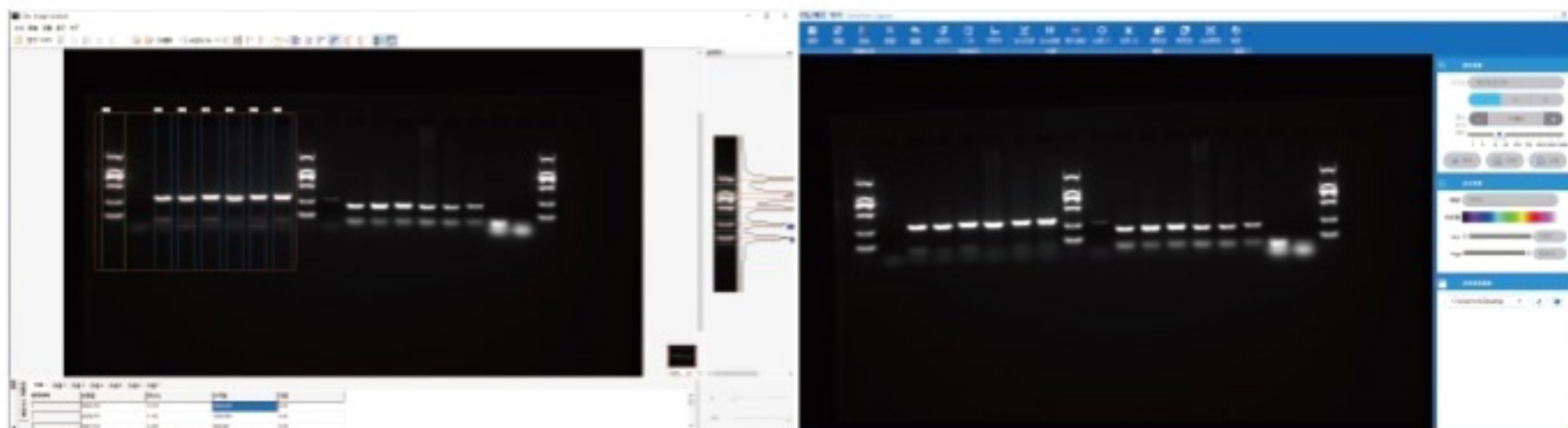
软件包括GenoSens图像采集软件，GenoSens图像分析软件两个模块。我司完全自主设计开发并取得知识产权，承诺用户终身免费升级。

Clinx GenoSens图像采集软件

- 通过USB数字接口直接采集获取凝胶图像实时预览，方便对焦
- 采用先进的像素合并技术，提高灵敏度和信噪比
- 通过软件设置曝光时间或自动曝光
- 具有图像的旋转，裁切，反色等处理功能，进行图像优化处理
- 方便实用的图像导航浏览功能，通过调整窗宽、窗位，取最佳图像显示效果

Clinx GenoSens图像分析软件

- 自动识别泳道条带，并且可以根据需要添加、删除，调整泳道，实现泳道的精确分离
- 自动计算泳道中各条带的光密度积分和自动显示峰形图，方便计算各条带分子量、等电点和浓度
- 对指定区域进行光密度计算，适用于DNA定量分析及蛋白定量分析
- 具有文档打印功能，可将分析结果导出为Excel格式文件
- 审计追踪功能：软件具有用户管理系统，可设置管理员账户、普通用户账户，通过账户密码方可登录，方便仪器登记管理，拍摄软件可以直接输出包含账户信息、图像原始信息的PDF报告



性能指标

GenoSens2100主机

科研级数字相机

有效像素：500万像素，2592 x 1944

像素密度：16bit(65536灰阶)

量子效率：70%

读出噪声：5.1e-RMS

暗电流：1e-/pixel/sec.@25° C

信噪比：70.1db

GenoSens2200主机

科研级数字相机

有效像素：520万像素，2560 x 2048

像素密度：16bit(65536灰阶)

量子效率：82%

读出噪声：3.2e-RMS

暗电流：1e-/pixel/sec.@25° C

信噪比：72.8db

GenoSens2100 Touch主机

内置10.1英寸工业平板电脑

科研级数字相机

有效像素：500万像素，2592 x 1944

像素密度：16bit(65536灰阶)

量子效率：70%

读出噪声：5.1e-RMS

暗电流：1e-/pixel/sec.@25° C

信噪比：70.1db

GenoSens2200 Touch主机

内置10.1英寸工业平板电脑

科研级数字相机

有效像素：520万像素，2560 x 2048

像素密度：16bit(65536灰阶)

量子效率：82%

读出噪声：3.2e-RMS

暗电流：1e-/pixel/sec.@25° C

信噪比：72.8db

样品台

超薄白光透照台（透射面积：190 x 260mm）

超薄蓝光透照台（透射面积：190 x 260mm，波长：470nm）

UV SMART™ 无影超薄紫外透照台（透射面积：210 x 260mm，波长：302nm）

荧光系统

激发光源

紫外荧光Ex365BL

蓝色激发荧光Ex470BL

绿色激发荧光Ex530BL

红色激发荧光Ex630BL

近红外荧光Ex660BL

近红外荧光Ex770BL

滤光片

Em460/30F滤光片，用于紫外激发染料检测

Em525/30F滤光片，用于蓝光激发染料检测

Em585/20F滤光片，用于绿光激发染料检测

Em690/45F滤光片，用于红光激发染料检测

Em715/30F滤光片，用于近红外激发染料检测

Em810/40F滤光片，用于近红外激发染料检测

镜头

F1.2电动可预置镜头

滤镜轮

8位电动滤镜轮

订货信息

主机

目录号	描述
1801001	GenoSens2100主机，含500万像素可见光检测器、6倍变焦电动调节可预置镜头、UV Smart™ 无影超薄紫外透照台、反射激发光源模块、590nm多层镀膜干涉滤光片
1801002	GenoSens2200主机，含520万像素可见光检测器、6倍变焦电动调节可预置镜头、UV Smart™ 无影超薄紫外透照台、590nm多层镀膜干涉滤光片
1801011	GenoSens2100Touch主机，含10.1寸工业平板电脑、500万像素可见光检测器、6倍变焦电动调节可预置镜头、UV Smart™ 无影超薄紫外透照台、反射激发光源模块、590nm多层镀膜干涉滤光片
1801012	GenoSens2200Touch主机，含10.1寸工业平板电脑、520万像素可见光检测器、6倍变焦电动调节可预置镜头、UV Smart™ 无影超薄紫外透照台、590nm多层镀膜干涉滤光片

可选模块

目录号	描述
1801101	8位电动滤镜轮
1801205	超薄白光透照台
1801206	超薄蓝光透照台
1801301	紫外荧光Ex365BL
1801302	蓝色激发荧光Ex470BL
1801303	绿色激发荧光Ex530BL
1801304	红色激发荧光Ex630BL
1801305	近红外荧光Ex660BL
1801306	近红外荧光Ex770BL
1801401	Em460/30F滤光片，用于紫外（365nm）激发染料检测
1801402	Em525/30F滤光片，用于蓝光激发染料检测
1801403	Em585/20F滤光片，用于绿光激发染料检测
1801404	Em690/45F滤光片，用于红光激发染料检测
1801405	Em715/30F滤光片，用于近红外激发染料检测
1801406	Em810/40F滤光片，用于近红外激发染料检测
1810101	联想商用电脑

软件

1801901	Clinx GenoSens 图像采集软件
1801911	Clinx GenoSens 图像分析软件